

デザイン提案から納品まで 安心してお任せください。

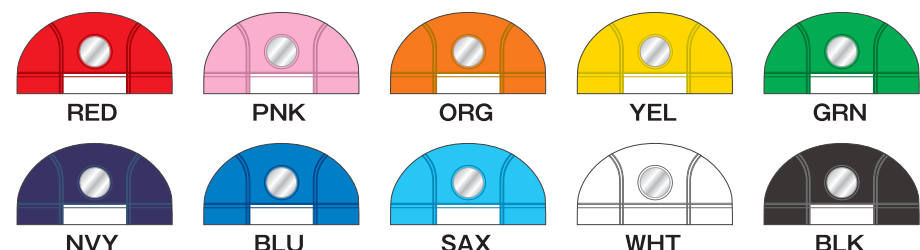
- ◆ ワッペンデザインの任せてほしい。
- ◆ ワッペンデザインに高額な費用をかけたくない。
- ◆ ワッペンコストダウンをしたい。
- ◆ ワッペンデザインで他のスクールに差をつけたい。
- ◆ かわいいワッペンを提案してほしい。
- ◆ 可愛いワッペンデザインを提案してほしい。
- ◆ ワッペンを含めた、スイムウェアやグッズもトータルにコーディネートしてほしい!



- ・すべてお任せください。専任のデザインチームが実現します。
- ・ただひとつどんな風にしたいか、なんとなくのイメージだけお伝えください。
- ・イメージができれば一緒に進めて参りましょう。



●Color (10色)



装着はカンタン!
煩わしい縫い付けも不要です。

キャップ本体裏側にあるポケットに入れるだけ!
縫い付けたりしないのでとりはずしが簡単です。



高額なデザイン費用が請求される? 当社でご注文頂ける場合は頂戴しません。

- Q:キャラクターや動物の図案を提案してほしいのだが。
A:喜んでお手伝いいたします。参考例の中からご自身のクラブに最適と思われるタッチをお選びください。それを元にしてオリジナルを作り上げてまいります。
- Q:ワッペンデザインを変えたいのはやまやまだがどんな風に変えたらいいのかわからない。
A:完成イラスト集の中でご自身で一番よいと思われるものをお伝えください。
- Q:完成イラスト集から選んだが、その後はどうすればいいの?
A:担当営業とデザインチームが完成までサポートさせていただきます。
- Q:完成のイメージを知りたいのだが。
A:完成のイメージを全体像でお見せします。
- Q:全部丸投げしたいのだが。
A:お受けいたします。ただし決定権は当社にはございませんのでご判断はおまかせします。
- Q:デザイン費用が請求されるのでは?
A:当社でご注文頂ける場合は頂戴しません。
- Q:デザイン費用がなぜ無料なのですか?
A:デザイン事務所に出せば高額になりますが当社では社内に専門のデザインチームがございます。
- Q:完成イラストにイメージに合うものがないのだが。
A:イメージするもののコピーや走り書きでもいいので営業に伝えてください。
- Q:お母さん方から進級の度に縫い付けるのがめんどどうとの苦情が多いのだが。
A:ポケット付きの専用キャップを利用すれば差し込むだけでOKです。
- Q:針と糸を使ってもらうのは、この令和の時代に何とかならないのかとクレームがある。
A:多くのスイミングスクール様が縫い付け方式から変更されています。
A:マジックテープ方式とポケット方式があります。詳しくは担当営業にご相談ください。



オンリーワンにこだわるデザイン!!

受注いたしましたオリジナルワッペンに展開されるデザインはまさにオンリーワンです。残念ながらそのプロセスで生まれ採用されなかったデザインも捨てがたいものです。皆様のデザインは当社デザインチームがしっかり管理します。ワッペンデザインが

起点となりスクールのシンボルとなり、スクールのロゴの変更やスクール水着・バッグのデザインのお手伝い
が出来ればデザインチームとして何よりの喜びです。

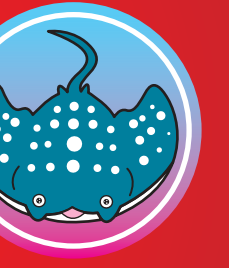
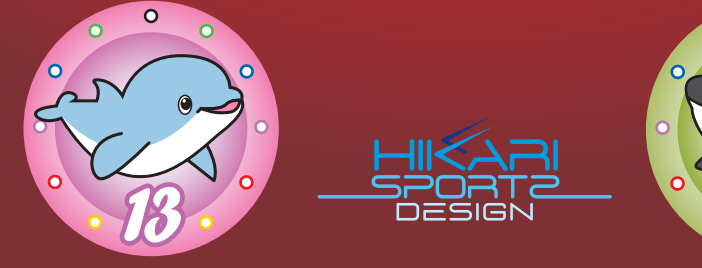
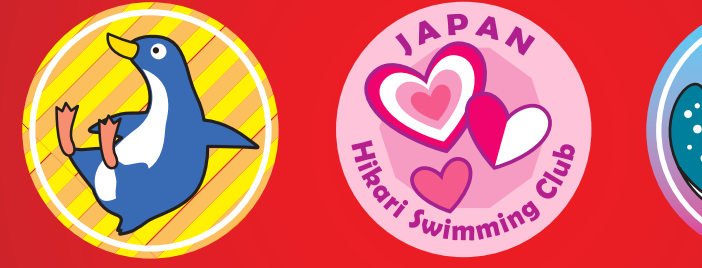
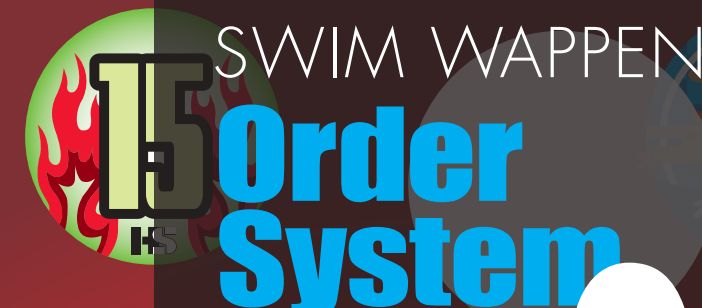
フィットネスグッズ
スイムグッズの
総合販売サイト

BB-NET



大阪事務所 ● 〒546-0003 大阪市東住吉区今川 7 丁目 12-1 TEL: 06-6797-1174 / FAX: 06-6797-1285
東京事務所 ● 〒107-0062 東京都港区南青山 2 丁目 11-13 青山サクセスビル 4F TEL: 03-5775-6965 / FAX: 03-5775-6964

WWW.hikarisports.jp / お問い合わせは ask@hikarisports.com



かわいい! オリジナルワッペンを創ろう

STANDARD CHARACTER TRAD FANCY POP & Original Wappen Design

簡単ステップで実現できます!





ご希望に沿ったオリジナルデザインをご提案いたします！

- | | | | | | | | | |
|--|--|--|--|--|---|---|---|--|
| <p>STEP 1 等級をお知らせする。
級数やレベル、カテゴリーなど現状でも新規でも問題ありません。</p> <p>→担当営業と打合せ→</p> | <p>STEP 2 丸が四角か、かたちを決める。
基本は丸(真円)ですが正多角形にも対応できます。</p> <p>→担当営業と打合せ→</p> | <p>STEP 3 キャラクターのイメージを伝える。
ネット上でも、印刷物でも視覚的サンプルをご用意ください。</p> <p>→担当営業と打合せ→</p> | <p>STEP 4 カラーのイメージを伝える。
具体的なサンプルで理想のカラーリングをご提示ください。</p> <p>→担当営業と打合せ→</p> | <p>STEP 5 基本バリエーションから枠のフォーマットを選ぶ。
本紙掲載上よりお選びください。お手持ちのサンプルでもオーケー！</p> <p>→担当営業と打合せ→</p> | <p>STEP 6 デザイン提案を致します。
サンプルや打合せをもとに製品に近い発色で提案いたします。</p> <p>→担当営業よりプレゼンを行います。</p> | <p>STEP 7 提案したデザインを修正。
カラーや線の太さなどの確かなご指示をお願いします。</p> <p>→決定デザインの微調整・修正をやりとり。</p> | <p>STEP 8 発注します。
イメージやカラーリングをよくご確認のうえ、ご発注ください。</p> <p>→1種類10枚の倍数、計300枚にてご発注ください。</p> | <p>STEP 9 完成です。
納期は諸条件により前後します。</p> <p>→価格・納期につきましては営業と打合せください。</p> |
|--|--|--|--|--|---|---|---|--|

STANDARD (スタンダード)
シンプルなベースに数字やロゴだけを配置した視認性重視のワッペン。視認性はもちろんですが、ただ表記がされているだけの従来品ではなく、時代を意識した構成とご希望色を強調したデザインワッペンをご提案します。

CHARACTER (キャラクター)
オリジナルキャラクターをお持ちの施設さまには、そのキャラクターデータ(高画質画像やマニュアルデータ)を用いたデザイン案をご提示します。また、新規キャラクターをご希望のお客様でも対応します。詳細は担当営業まで。

TRAD (トラッド)
ご当地の伝統紋様などをモチーフにしたものや、世界で過去に流行したデザインをフィードバックした構成で展開いたします。地域性や地元の色を取り入れた古式意匠は、SNS等で情報に敏感な若年層にも人気があります。

FANCY (ファンシー)
童話やディズニーの世界観などをコンセプトに、あえてキャラクターを用いず、パターンで構成されたデザインワッペンです。カラーもパステル系など明るい色調で展開。水に親しみ感が湧くような優しい雰囲気をご提案します。

POP (ポップ)
アメリカンカルチャーなノリとビビッドで活動的なカラーリング。地味で和風なキャラクターでも構成したいではとってアクティブで新鮮なワッペンになります。従来よりご使用のロゴやキャラなどのコラボもご提案できます。